

Association pour
la Sauvegarde du Patrimoine Grauliérois

LES CONIFERES

Les conifères seraient apparus il y a environ 360 millions d'années.

Ils ont longtemps occupé l'espace, avant de cohabiter avec les feuillus.

Les périodes glaciaires verront la disparition de milliers d'espèces.

Actuellement subsistent environ 600 espèces.

Dans l'industrie, ils sont utilisés pour la fabrication de papier ou dans le bâtiment (charpente, menuiseries, panneaux de particules, etc ...)

On les retrouve dans les produits pharmaceutiques, cosmétiques ou encore de chauffage.

Ils interviennent également dans le paysage : fixation des dunes, plantation de haies ou ornementation des parcs et jardins.

Ils touchent donc l'homme, l'industrie et le paysage.

Les Conifères comprennent un seul ordre, celui des **Coniférales**, divisé en cinq familles principales : les **Pinacées** (mélèzes, sapins, pins, cèdres, épicéas, etc.), les **Taxodiacées** (séquoias, cyprès chauve), les **Cupressacées** (cyprès, thuyas, genévriers), les **Taxacées** (ifs), les **Araucariacées** (désespoir des singes).

Les Pinacées

Sapin



Cône Douglas



Avant



Après



Cônes sapin



Mélèze



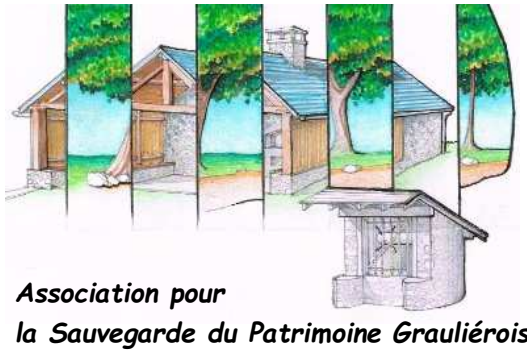
Epicéa



Pin de l'Himalaya



Cônes de l'Himalaya



LES CONIFERES

Les Pinacées (suite)



Pin parasol



Pin Sylvestre

Cèdres



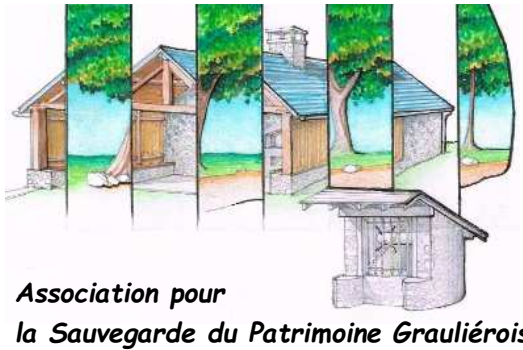
Cèdre



Cèdre du Liban



Cônes de cèdre



LES CONIFERES

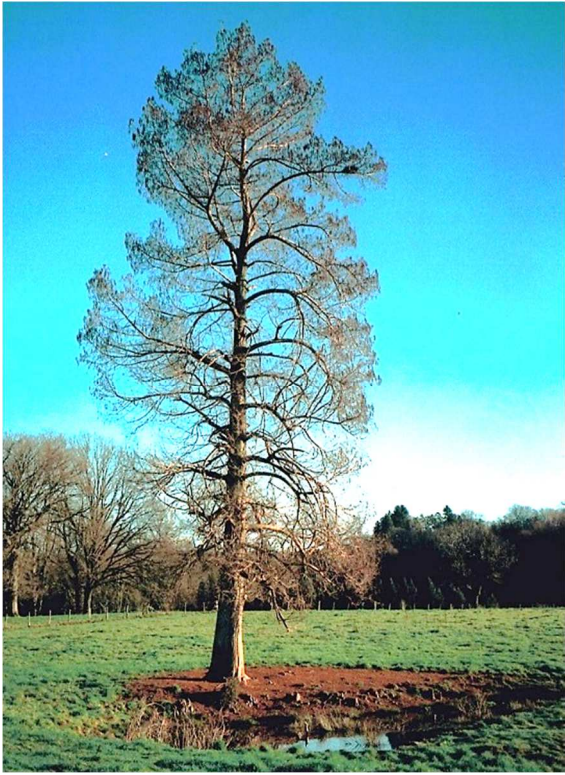
Les Taxodiacées

Cyprès chauve

Le cyprès chauve
Nom scientifique : Taxodium distichum
Origine : Sud-Est des Etats-Unis (marais et terrains inondés). Introduit en Europe au XVIII ^{ème} siècle
Particularités : <ul style="list-style-type: none">• Pneumatophores (<i>émergence des racines pour respirer</i>)• Ecorce brun rougeâtre sillonnée et s'exfoliant• Feuillage annuel• Fruit globuleux (2,5 cm de diamètre)• Croissance lente• Grande longévité (<i>jusqu'à 1 000 ans</i>)



Eté



Hiver

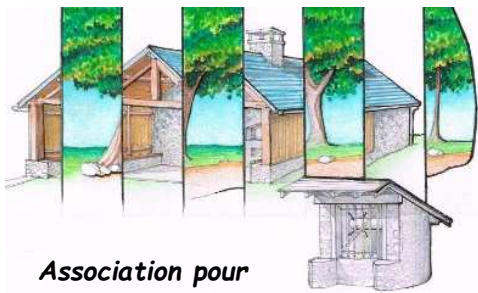
Séquoias



Séquoia géant



Séquoia toujours vert



Association pour
la Sauvegarde du Patrimoine Grauliérois

LES CONIFERES

Les Cupressacées



Cyprès



Genévrier



Thuya



Taille décorative des thuyas

Les Taxacées

If



If mâle

L'if
Nom scientifique : <i>Taxus baccata</i> <ul style="list-style-type: none">• Taxus : à travailler habilement• Baccata : qui porte des baies (arilles : graines entourées d'un tégument)
Bois : Très résistant, utilisé en tournerie, sculpture, marqueterie, archerie (<i>les anglais l'utilisent à la bataille d'Azincourt en 1415</i>)
Toxicité : <ul style="list-style-type: none">• Feuilles : nombreuses victimes animales• Baies : pulpe visqueuse et laxative• Noyau : toxique (<i>association à l'idée de la Mort</i>) <p>Le Taxol, substance découverte dans l'écorce et les feuilles est utilisé pour lutter contre certains cancers.</p>

If femelle

L'if de Vigéois



Les Araucariacées



Araucaria (désespoir des singes)