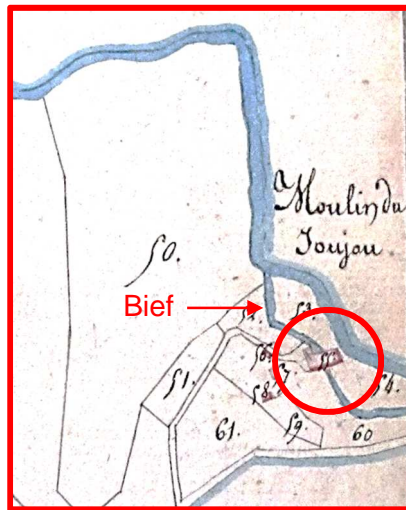


Association pour la Sauvegarde
du Patrimoine Grauliérois

LE MOULIN DE JOUJOU

Ce moulin est un **moulin à roudet**, type de moulin à eau à axe vertical. Le roudet (ou rodet) est une roue hydraulique horizontale, mise en mouvement par la force de l'eau

Ce moulin figure sur le cadastre de 1809 et a été en activité jusqu'en 1932, année où il fut détruit par un incendie. Il était construit sur un bief aménagé depuis le cours du Brezou.



Le moulin en 1809



Le moulin en 1909

Fonctionnement du moulin

Le moulin à roudet est composé :

- d'une pierre creuse (grenouille) dans laquelle repose l'axe du moulin, reliée à un vérin de réglage
- du roudet (roue à pales)
- d'un axe en bois

Ces trois premiers éléments constituent la partie humide du mécanisme.

- d'une meule gisante (fixe)
- d'une meule courante (mobile)
- d'une trémie en partie supérieure

Ces éléments constituent la partie sèche. Un plancher, support des meules, sépare les deux parties.

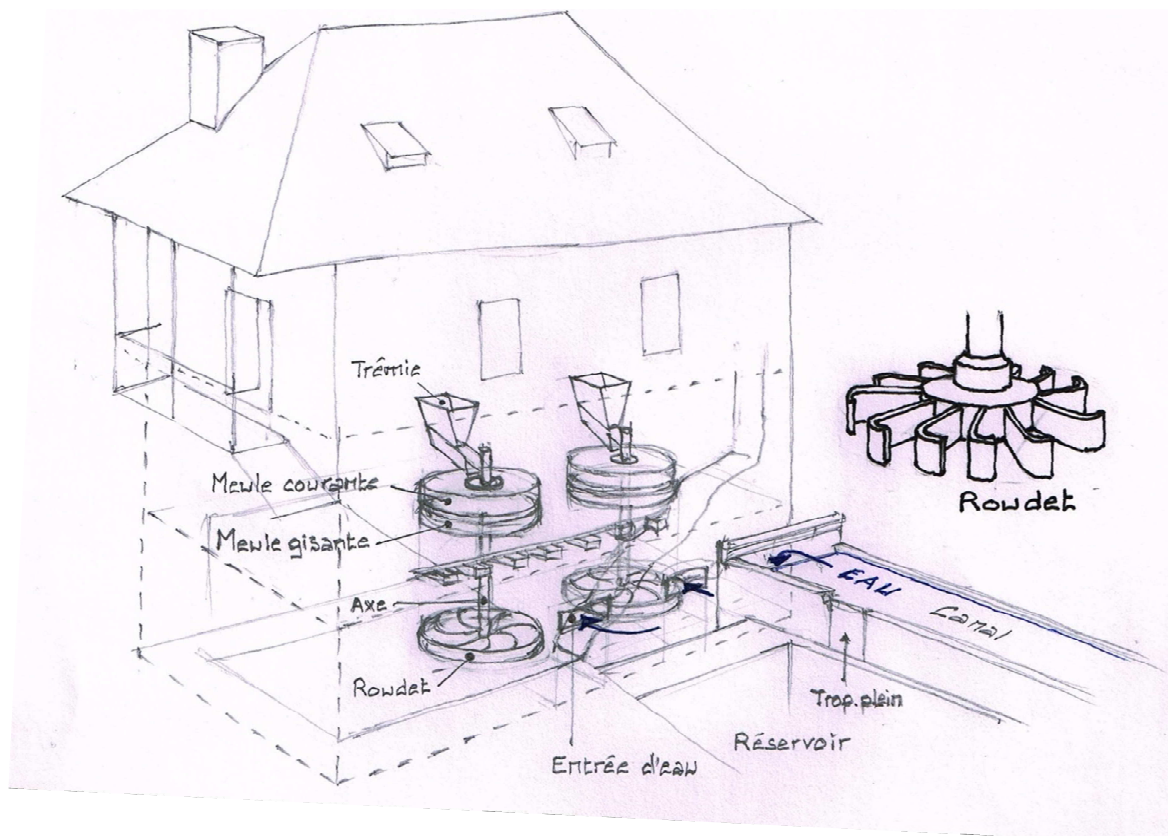
C'est un mécanisme simple, sans engrenage ni renvoi d'angle, qui était relativement facile et économique à construire. Les éléments étant axés verticalement, la vitesse de rotation de la roue est suffisante pour la meule sans qu'il y ait besoin de multiplication.

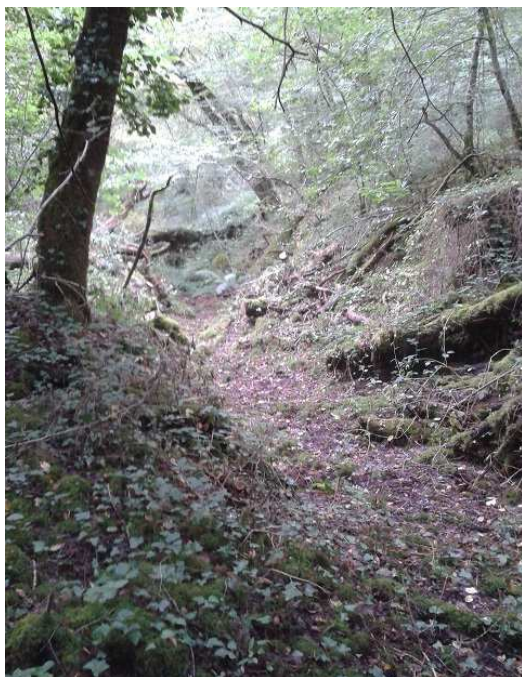
Par contre la chute d'eau doit être suffisamment importante pour que l'eau ait une vitesse et une force suffisante. Dans le cas contraire, une réserve d'eau est nécessaire et le fonctionnement peut être intermittent.

Les améliorations apportées sur la roue ont conduit à la turbine.

Les roues horizontales existent depuis fort longtemps et on en trouve un peu partout en France ou en Europe sous diverses variantes, représentées pour certaines dans l'Encyclopédie de Diderot et d'Alembert.
Ce type de moulin est également appelé **moulin à pirouette**.

Schématisation du mécanisme





Traces de l'ancien bief



Vue générale des ruines



Entrées d'eau

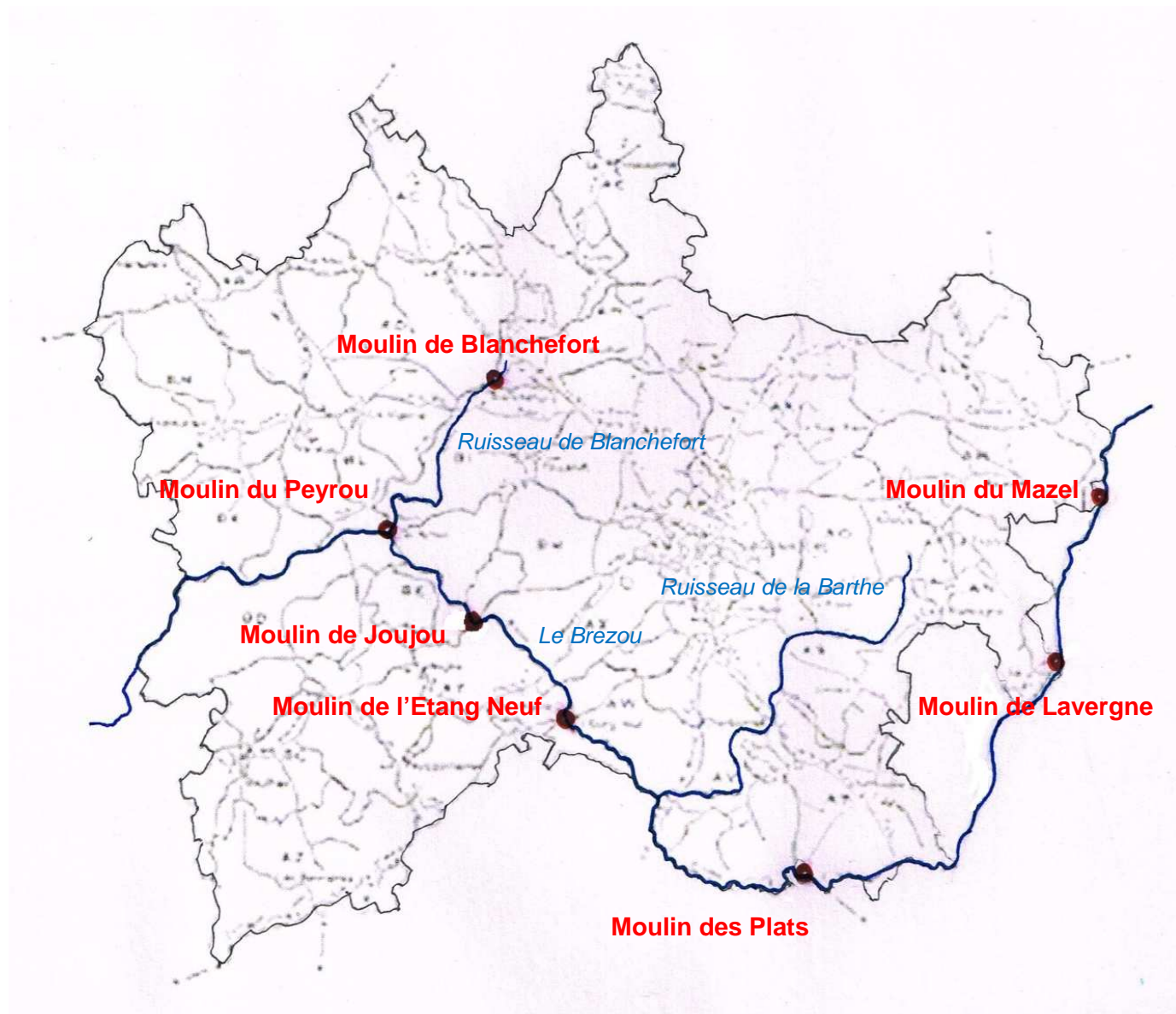


*Meule gisante et meule courante
Elles sont tombées au niveau inférieur après
l'effondrement du plancher du RDC.*



Sortie d'eau

Repérage des anciens moulins de Lagraulière



Ils étaient sept : cinq sur le Brezou, qui rejoint la Vézère après un parcours de 27 km et deux sur le ruisseau de Blanchefort, petit affluent du Brezou.