

Association pour  
la Sauvegarde du Patrimoine Grauliérois

# LA RECONSTRUCTION DE LA PISCINE ET L'AMENAGEMENT DU CAMPING

## 1 - La piscine

Une première piscine fut construite dans les années 70 mais son vieillissement et l'évolution des normes imposèrent sa destruction.



*Vues partielles de la première piscine.*

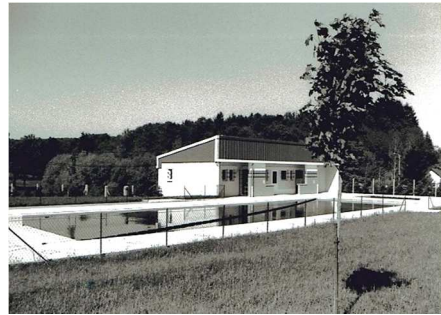
Une nouvelle piscine, répondant aux nouvelles directives, fut construite au début des années 90.







*Vues partielles des bassins et des annexes*



*Inauguration de la piscine en 1993. Le complexe sportif global a été inauguré en août 1996.*

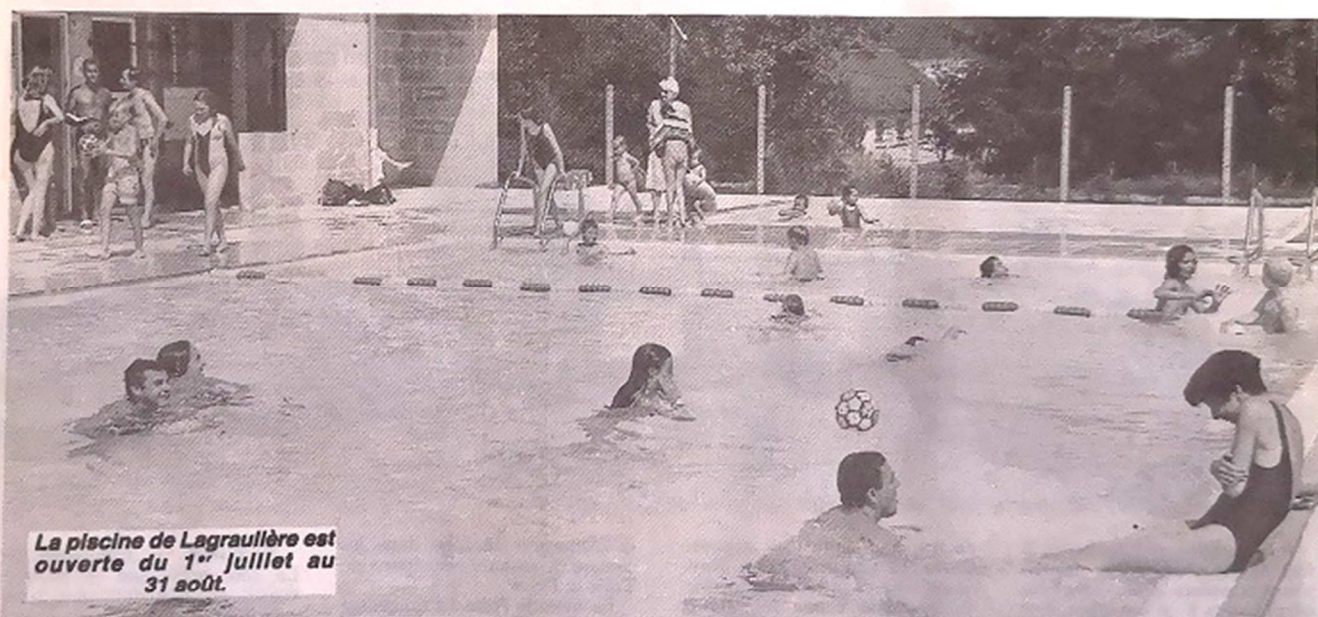


*Des travaux de remise aux normes ont eu lieu au printemps 2021.*



## Nouvelle piscine à ciel ouvert

Neuf ans après la fermeture de sa première piscine, le village de Lagraulière, à l'ouest de Seilhac, a de nouveau les pieds dans l'eau. Et bientôt un camping. Brève histoire de temps entre deux bassins.



Un terrain de rugby et une piscine voici quinze ans, deux cours de tennis en 1984. Lagraulière, commune de 962 habitants, investit dans le sport.

Dernière acquisition, une piscine découverte de 25 m sur 9,50 m. « On avait le choix entre celle-ci, le modèle 20 x 10 m ou 18 x 12 m pour un prix identique : deux millions », note le

maire, Jean Dumoulin. Sur ces deux millions, répartis en deux tranches de travaux, 400.000 F sont financés par le Conseil général et 140.000 F par l'Etat.

Des 50 m aux 25 m, 300 m séparent l'ancienne piscine de sa cadette. Détruit en 1984 pour cause de fuite, le bassin en parpaing a laissé un espace qui sera bientôt comblé. La

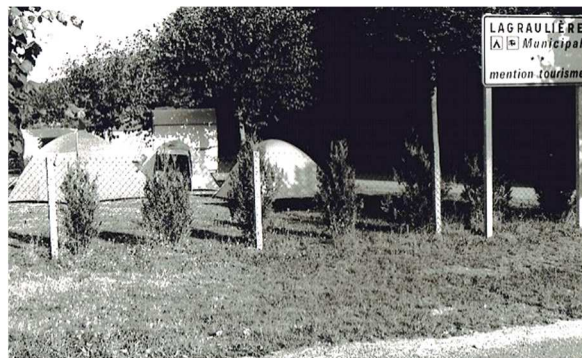
commune va construire un camping d'un hectare qui pourrait accueillir une quarantaine d'emplacements. « Nous ne nous faisons pas d'illusions quant à notre potentiel touristique. Pour la piscine, un besoin existe sur un bassin de population de 2.500 personnes. Mais nous sommes un village rural, nous installons juste un petit complexe

de loisirs », poursuit-il. 150 personnes ont pu goûter, dimanche, les joies de la baignade en eau purifiée. « Pas de piscine couverte car leur prix est inabordable pour nous. En outre, elle fonctionne uniquement du 1<sup>er</sup> juillet au 31 août ». Rendez-vous pris à côté du tas de sable. Ouverture de 14 h 30 à 19 heures tous les jours.



## 2 - Le terrain de camping

Deux ans après l'ouverture de la nouvelle piscine, fut aménagé un terrain de camping.



*On aperçoit en arrière-plan de la photo de droite le terrain de camping qui n'était pas vraiment aménagé dans les années 70.*

Ce terrain est actuellement fermé, situation regrettable.

## 3 - Les équipements sportifs

Le **stade** fut le premier en place en 1975 et les équipements complémentaires (terrain annexe, club house) ont été aménagés au fil des années. Un pré situé aux Vergnottes, « légèrement en pente », a accueilli un premier stade de 1972 à 1975.

Un **court de tennis** et un **terrain de boules** le jouxtent.

Hors compétition, ces équipements sont accessibles à tous mais sous la responsabilité de chacun.

La nouvelle **piscine**, ouverte en 1993, est entourée par le **camping** ouvert en 1995. Leurs équipements sont mutualisés.



*Construction des équipements et, ci-dessous, jour de match.*



Le club, fondé en 1972, a fusionné avec celui de Naves (rival de toujours !) en 2017. Si cette condition était nécessaire à sa survie, un peu de son identité s'est perdue. Et il n'y a plus qu'un match par mois à Lagraulière ...

*Nota : L'école de rugby est commune aux clubs de Seilhac, Naves et Lagraulière.*



# Lagraulière : les vestiaires du CAG achevés



Les nouveaux vestiaires du CAG sont achevés. Les Minimes de l'école de rugby ont

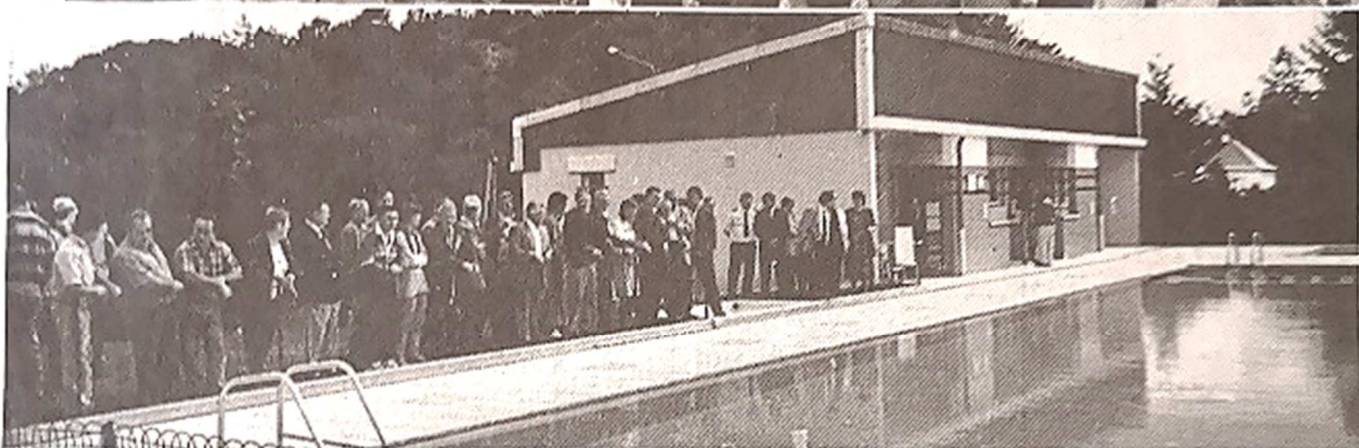
pu en profiter lors de leur tournoi des V nations qui s'est déroulé le week-end de

Pâques. Trois des dix rencontres ont eu lieu à Lagraulière, samedi 6 avril à 15 heures. A

la fin de cette après-midi, la municipalité a offert un vin d'honneur.



# Un complexe sportif et de loisirs de qualité



*L'inauguration du complexe sportif et de loisirs a été précédée d'une visite des installations et notamment de la piscine.*

Lagraulière possède un remarquable complexe sportif et de loisirs comprenant piscine, camping, terrain de sport, vestiaires, club-house. Il a été inauguré samedi.

« Nous avons voulu réaliser un complexe sportif qui réponde aux besoins de la population locale et des vacanciers en matière de loisirs et de détente, tout en limitant le recours à l'emprunt et ainsi éviter l'augmentation de la pression fiscale », a déclaré Jean Dumoulin. Le maire de Lagraulière faisait cette mise au point avant la visite des installations et leur inauguration qui se voulait « simple et cordiale ».

L'ancienne piscine étant hors d'usage, une nouvelle a été construite en 1992 et mise en service l'été suivant. Il s'agissait d'un investissement important qui avait reçu des subventions du Conseil général et des aides par l'intermédiaire du député de l'époque, François Hollande. Mais aujourd'hui, elle accueille beaucoup de gens qui

apprécient la qualité de son eau. Il n'y a pas un seul gamin à Lagraulière qui ne sache pas nager. « Comme elle est surveillée, il n'y a pas un enfant qui traîne sur la place. Ils sont tous là s'il fait beau et les parents sont tranquilles » fait remarquer un élu municipal.

En 1995, le camping a été ouvert à proximité immédiate. Il comprend 32 emplacements. Si cette saison n'a pas été sensationnelle, les campeurs ont cependant été satisfaits.

## FONDÉ EN 1972

C'est en 1972, dans l'arrière salle de l'« Hôtel de France » que le club de rugby a vu le jour. Les premières rencontres se sont déroulées dans un pré en bordure de la route des Barrières. Puis, la municipalité conduite alors par René Chauffour a acheté et aménagé le terrain actuel. Jean Dumoulin a poursuivi l'œuvre entreprise et de nouveaux vestiaires viennent d'être construits autour du club-house. Ils remplacent les

anciennes installations. Le montant des travaux a été de 550.000 F et le département a accordé une subvention de 200.000 F.

C'est devant ces vestiaires que le traditionnel ruban tricolore a été coupé par Jean Dumoulin. Il avait notamment à ses côtés : Valentin Larivière, vice-président du Conseil général représentant le président Jean-Pierre Dupont ; Noël Martinie, conseiller général du canton ; les maires de ce canton de Seilhac ; Jean-Claude M<sup>e</sup> neyrol, président du syndicat des eaux du Puy-de-Fourche ; l'adjudant Roussille, commandant la brigade de gendarmerie de Seilhac ; les membres du Conseil municipal ; Jean-Claude Eyrolles et Claude Meyrignac, des co-pré-

sidents actuels du CAG et les fondateurs autour de René Chauffour, ancien maire, conseiller général et président d'honneur du club ; il y avait notamment Alain Boissier, ancien secrétaire général et aujourd'hui vice-président du comité de rugby du Limousin, d'autres dirigeants de la première heure et des joueurs de cette époque tel Jean Mouzat, aujourd'hui maire de Chanteix, et des actuels. Chacun a eu une pensée pour l'ancien président Lucien Fourche, décédé il y a quelques mois.

Avec ces beaux vestiaires, souhaitons que les joueurs du CAG reconnaissants portent haut les couleurs de Lagraulière sur les terrains du Limousin.

L. F.



# Inauguration du complexe sportif et de loisirs de Lagraulière



En l'espace de trois ans, la commune de Lagraulière vient de se doter d'un complexe sportif et de loisirs que pourrait lui envier bien des communes plus importantes. La municipalité de Jean Dumoulin, sans faire de dépenses inconsidérées a reconstruit une piscine répondant aux nouvelles normes, équipé un terrain de camping et construit des vestiaires pour l'équipe de rugby. L'ensemble de ces réalisations valaient bien une manifestation symbolique.

Samedi, en milieu de matinée, a donc eu lieu l'inauguration de ce complexe en présence des responsables d'associations, des conseillers municipaux et du maire J. Dumoulin, du vice-président du Conseil Général, Valentin Larivière, du conseiller général du canton de Seilhac, Noël Martinié, des maires du canton, du vice-président du Co-

mité de Rugby du Limousin, Alain Boissérie et de René Chauffour, ancien maire et conseiller général.

Sous la conduite de Jean Dumoulin, l'ensemble des personnalités a visité les installations remarquables de la piscine et les vestiaires que le club de rugby utilisera pour la première fois cette saison 96-97. Des vestiaires qui répondent aux besoins du club en permettant d'accueillir dans de bonnes conditions, en même temps équipes réserves et équipes premières. Un équipement apprécié à sa juste valeur par les co-présidents Claude Meyrignac et Jean-Claude Eyrolles. Créé en 1972 à l'instigation de René Chauffour et René Fourche, premier président aujourd'hui décédé, le club graulérien est désormais doté d'un ensemble sportif (stade, vestiaires et club-house) à la

hauteur de sa légendaire convivialité.

## Effort des communes

Jean Dumoulin, lors d'une courte allocution avant la visite, a mis en exergue les efforts que font les collectivités locales pour s'équiper dans les domaines qu'elles jugent utiles à leur développement et pour répondre aux besoins des populations. Il évoquait en premier lieu le choix de la reconstruction de la piscine pour laquelle « les subventions départementales et celles obtenues par deux fois par le député d'alors François Hollande, ont soulagé de façon non négligeable la charge prévue ». Ouverte en 93 la piscine précédait le camping ouvert en 95 et qui mériterait d'être plus connu. 1996 clot avec les

vestiaires du stade de rugby ces aménagements qui répondent aux besoins en matière sportive et de loisirs. « Les investissements, (550.000 F), ont été réalisés dans des conditions économiques que nous connaissons avec l'alourdissement des transferts de charges pour les communes et leurs habitants », soulignait Jean Dumoulin relevant que la municipalité avait « pu limiter au maximum toute augmentation de la pression fiscale afin de ne pas pénaliser les graulériens, mais en limitant également le recours à l'emprunt ».

Lagraulière dispose désormais d'un ensemble cohérent entre l'activité touristique saisonnière et l'activité sportive et de loisirs qui agrémentent la vie des graulériens tout au long de l'année.

